

รายงานสถิติเกี่ยวกับการติดตั้งระบบ GPS

ณ วันที่ ๑๔ กุมภาพันธ์ ๒๕๖๑

๑. จำนวนผู้ให้บริการ GPS ที่เชื่อมต่อข้อมูลกับกรมการขนส่งทางบก ๑๔๓ ราย

๒. จำนวนผู้ให้บริการ GPS และจำนวนรุ่น GPS ที่ได้รับการรับรองจากกรม

จำนวนผู้ให้บริการ GPS ที่ได้รับการรับรองจากกรม (ราย)	จำนวนรุ่น GPS ที่ได้รับการรับรองจากกรม (รุ่น)
๑๐๔	๒๘๐

๓. จำนวนรถที่เชื่อมต่อข้อมูลกับศูนย์ GPS

รถโดยสารประจำทาง	รถโดยสารไม่ประจำทาง	รถบรรทุกไม่ประจำทาง	รถบรรทุกส่วนบุคคล	รถอื่นๆ	รวม
๒๑,๑๓๕	๔๙,๖๒๒	๘๙,๘๗๐	๕๗,๖๕๓	๔๒,๙๕๑	๒๖๑,๒๓๑

๔. จำนวนรถที่ต้องติดตั้ง GPS และที่ติดตั้ง GPS แล้ว

ประเภทรถ	จำนวนรถที่ต้องติดตั้ง GPS (คัน)	จำนวนรถที่ติดตั้ง GPS แล้ว (คัน)	รถที่ติดตั้ง GPS แล้ว (ร้อยละ)	ความเร็วเกิน (คัน)	ร้อยละของรถที่ใช้ความเร็วเกิน	ความเร็วสูงสุด (กม./ชม.)	ความเร็วเกินเฉลี่ย (กม./ชม.)
รถโดยสาร							
•ประจำทาง	๒๖,๑๐๐	๑๘,๔๔๒	๗๐.๖๖	๔,๔๘๕	๒๔.๓๒	๑๓๗	๙๕.๙๘
- หมวด ๑	๕,๐๕๕	๔,๑๐๙	๘๑.๒๙				
- หมวด ๒	๙,๖๒๓	๗,๙๓๐	๘๒.๔๑				
- หมวด ๓	๑๑,๔๒๒	๖,๔๐๓	๕๖.๐๖				
•ไม่ประจำทาง	๖๕,๖๘๔	๔๙,๖๒๒	๗๕.๕๕	๔,๒๕๓	๘.๕๗	๑๓๔	๙๖.๙๓
รวมรถโดยสาร	๙๑,๗๘๔	๖๘,๐๖๔	๗๔.๑๖	๘,๗๓๘	๑๒.๘๔		๙๖.๔๔
รถบรรทุก							
•ไม่ประจำทาง	๑๒๖,๕๒๖	๘๙,๘๗๐	๗๑.๐๓	๑,๐๔๔	๑.๑๖	๑๑๗	๙๗.๙๓
•ส่วนบุคคล	๒๕๕,๕๐๐	๕๗,๖๕๓	๒๒.๕๖	๘๕๔	๑.๔๘	๑๑๒	๙๗.๒๙
รวมรถบรรทุก	๓๘๒,๐๒๖	๑๔๗,๕๒๓	๓๘.๖๒	๑,๘๙๘	๑.๒๙		๙๗.๖๔
รวมทั้งหมด	๔๗๓,๘๑๐	๒๑๕,๕๘๗	๔๕.๕๐	๑๐,๖๓๖	๔.๙๓		๙๖.๖๖

๕. จำนวนรถตู้โดยสารที่ต้องติดตั้ง GPS และที่ติดตั้ง GPS แล้ว

ประเภทรถ	จำนวนรถที่ต้องติดตั้ง GPS (คัน)	จำนวนรถที่ติดตั้ง GPS แล้ว (คัน)	รถที่ติดตั้ง GPS แล้ว (ร้อยละ)	ความเร็วเกิน (คัน)	ร้อยละของรถที่ใช้ความเร็วเกิน	ความเร็วสูงสุด (กม./ชม.)	ความเร็วเกินเฉลี่ย (กม./ชม.)
•ประจำทาง	๑๔,๙๒๕	๑๒,๗๒๖	๘๕.๒๗				
- หมวด ๑	๔,๙๗๐	๔,๑๐๙	๘๒.๖๘				
- หมวด ๒	๕,๙๗๒	๕,๐๓๔	๘๔.๒๙	๑,๗๐๖	๓๓.๘๙	๑๓๔	๙๖.๖๙
- หมวด ๓	๓,๙๘๓	๓,๕๘๓	๘๙.๙๖				
•ไม่ประจำทาง	๒๙,๒๐๕	๒๗,๑๔๗	๙๒.๙๕				
รวมทั้งหมด	๔๔,๑๓๐	๓๙,๘๗๓	๙๐.๓๕				

๖. จำนวนรถพยาบาลที่เชื่อมต่อข้อมูลกับศูนย์ GPS

หน่วย : คัน

รย.๑	รย.๒	รย.๓	รวม
๙๕๑	๑๘๒	๑๕	๑,๑๔๘

รายงานสถิติการกระทำความผิดจากระบบ GPS รถทุกประเภท ทั่วประเทศ
เดือน กุมภาพันธ์ 2561

หน่วย : คัน

วันที่		1 ก.พ.	2 ก.พ.	3 ก.พ.	4 ก.พ.	5 ก.พ.	6 ก.พ.	7 ก.พ.	8 ก.พ.	9 ก.พ.	10 ก.พ.	11 ก.พ.	12 ก.พ.	13 ก.พ.	14 ก.พ.	15 ก.พ.	ค่าเฉลี่ยจำนวนรถ ที่กระทำความผิด		
รถโดยสาร	ประจำทาง	ความเร็วเกิน	4,248	4,672	4,448	4,542	4,610	4,309	4,273	4,340	4,675	4,542	4,728	4,539	4,390	4,485		4,486	
		ไม่แสดงตน	5,345	5,531	5,297	5,421	5,270	5,282	5,258	5,267	5,549	5,356	5,287	5,394	5,230	5,218		5,336	
		ชั่วโมงการทำงานเกิน	4,849	5,636	5,224	5,382	5,039	4,724	4,406	4,572	5,388	4,756	5,156	5,248	4,937	4,970		5,021	
	ไม่ประจำทาง	ความเร็วเกิน	3,946	4,214	4,007	3,908	4,155	4,054	4,214	4,451	4,567	4,645	4,461	4,415	4,480	4,253			4,269
		ไม่แสดงตน	6,046	6,306	5,675	4,928	6,017	6,018	6,089	6,054	6,537	5,904	5,031	5,991	5,914	5,911			5,887
		ชั่วโมงการทำงานเกิน	2,887	3,174	3,262	3,278	3,005	2,704	2,736	2,937	3,560	3,571	3,421	3,129	2,944	3,041			3,118
	ส่วนบุคคล	ความเร็วเกิน	11	13	11	2	12	9	9	12	11	15	6	10	11	10			10
		ไม่แสดงตน	19	21	11	11	21	19	20	20	23	19	11	19	15	15			17
		ชั่วโมงการทำงานเกิน	4	2	1	1	3	6	3	4	3	6	2	1	1	3			3
รถบรรทุก	ไม่ประจำทาง	ความเร็วเกิน	923	893	818	449	834	972	1,037	1,021	961	971	678	927	1,045	1,044			898
		ไม่แสดงตน	25,744	25,815	23,081	15,059	23,574	26,112	26,764	26,555	26,567	23,889	15,900	23,808	26,466	26,354			23,978
		ชั่วโมงการทำงานเกิน	22,025	20,424	19,377	14,321	15,791	19,881	19,964	21,275	22,063	19,906	14,860	17,946	21,067	20,864			19,269
	ส่วนบุคคล	ความเร็วเกิน	708	771	773	576	749	762	793	872	829	804	724	765	801	854			770
		ไม่แสดงตน	10,264	10,307	10,057	7,435	10,145	10,512	10,647	10,639	10,711	10,279	7,892	10,411	10,584	10,381			10,019
		ชั่วโมงการทำงานเกิน	8,536	7,924	8,507	7,127	7,537	8,258	8,197	8,596	8,923	8,732	7,454	8,433	8,793	8,079			8,221

รายงานสถิติการกระทำความผิดจากระบบ GPS รถทุกประเภท ทั่วประเทศ
เดือน กุมภาพันธ์ 2561

หน่วย : ร้อยละ

วันที่		1 ก.พ.	2 ก.พ.	3 ก.พ.	4 ก.พ.	5 ก.พ.	6 ก.พ.	7 ก.พ.	8 ก.พ.	9 ก.พ.	10 ก.พ.	11 ก.พ.	12 ก.พ.	13 ก.พ.	14 ก.พ.	15 ก.พ.	ค่าเฉลี่ยร้อยละ ที่กระทำความผิด	
รถโดยสาร	ประจำทาง	ความเร็วเกิน	20.12	22.14	21.07	21.51	21.85	20.43	20.23	20.57	22.13	21.50	22.38	21.50	20.77	21.22		21.24
		ไม่แสดงตน	25.31	26.21	25.09	25.67	24.98	25.04	24.90	24.96	26.27	25.35	25.03	25.54	24.75	24.69		25.27
		ชั่วโมงการทำงานเกิน	22.96	26.70	24.74	25.49	23.88	22.40	20.86	21.67	25.51	22.51	24.41	24.85	23.36	23.52		23.78
	ไม่ประจำทาง	ความเร็วเกิน	8.01	8.55	8.13	7.92	8.42	8.22	8.53	9.00	9.22	9.37	9.00	8.94	9.03	8.57		8.64
		ไม่แสดงตน	12.27	12.80	11.51	9.99	12.19	12.20	12.32	12.24	13.19	11.92	10.15	12.13	11.91	11.91		11.91
		ชั่วโมงการทำงานเกิน	5.86	6.44	6.62	6.65	6.09	5.48	5.53	5.94	7.19	7.21	6.90	6.34	5.93	6.13		6.31
รถบรรทุก	ไม่ประจำทาง	ความเร็วเกิน	1.04	1.01	1.66	0.51	0.94	1.09	1.17	1.15	1.08	1.09	0.76	1.04	1.16	1.16		1.04
		ไม่แสดงตน	29.12	29.15	46.81	16.96	26.53	29.40	30.08	29.83	29.73	26.70	17.77	26.60	29.48	29.32		27.78
		ชั่วโมงการทำงานเกิน	24.92	23.06	39.30	16.13	17.77	22.38	22.44	23.90	24.69	22.25	16.61	20.05	23.46	23.22		22.33
	ส่วนบุคคล	ความเร็วเกิน	1.25	1.36	1.36	1.01	1.32	1.34	1.39	1.53	1.44	1.40	1.26	1.33	1.39	1.48		1.35
		ไม่แสดงตน	18.08	18.15	17.67	13.06	17.82	18.47	18.64	18.62	18.66	17.88	13.72	18.11	18.36	18.01		17.52
		ชั่วโมงการทำงานเกิน	15.04	13.95	14.95	12.52	13.24	14.51	14.35	15.05	15.55	15.19	12.96	14.67	15.25	14.01		14.37
ค่าเฉลี่ยรวม รถทุกประเภท	ความเร็วเกิน	4.56	4.89	5.69	4.38	4.79	4.67	4.76	4.93	5.07	5.04	4.87	4.90	4.91	4.87		4.87	
	ไม่แสดงตน	21.99	22.23	24.97	15.19	20.81	22.17	22.51	22.39	22.70	20.87	15.67	20.97	22.09	21.93		21.13	
	ชั่วโมงการทำงานเกิน	17.77	17.22	20.59	13.93	14.51	16.46	16.30	17.25	18.37	16.98	14.19	15.98	17.30	16.93		16.65	

รายงานสถิติการกระทำความผิดจากระบบ GPS รถทุกประเภท กรุงเทพมหานคร
เดือน กุมภาพันธ์ 2561

หน่วย : คัน

วันที่		1 ก.พ.	2 ก.พ.	3 ก.พ.	4 ก.พ.	5 ก.พ.	6 ก.พ.	7 ก.พ.	8 ก.พ.	9 ก.พ.	10 ก.พ.	11 ก.พ.	12 ก.พ.	13 ก.พ.	14 ก.พ.	15 ก.พ.	ค่าเฉลี่ยจำนวนรถ ที่กระทำความผิด	
รถโดยสาร	ประจำทาง	ความเร็วเกิน	965	1,044	1,005	951	1,033	1,005	1,010	1,019	1,051	985	1,128	1,021	989	1,030		1,017
		ไม่แสดงตน	2,505	2,591	2,475	2,586	2,406	2,466	2,444	2,486	2,639	2,578	2,509	2,576	2,485	2,473		2,516
		ชั่วโมงการทำงานเกิน	2,004	2,443	1,967	2,055	2,067	1,896	1,760	1,777	2,178	1,751	1,956	2,223	2,093	2,007		2,013
	ไม่ประจำทาง	ความเร็วเกิน	748	768	710	732	793	774	829	816	812	841	904	828	817	764		795
		ไม่แสดงตน	1,636	1,797	1,472	330	1,640	1,623	1,636	1,611	1,806	1,529	1,294	1,703	1,529	1,590		1,514
		ชั่วโมงการทำงานเกิน	583	653	595	644	565	484	524	606	741	687	750	600	594	611		617
	ส่วนบุคคล	ความเร็วเกิน	1	3	2	0	3	0	0	3	2	3	2	4	1	3		2
		ไม่แสดงตน	8	8	3	4	6	10	12	6	10	6	2	9	4	8		7
		ชั่วโมงการทำงานเกิน	1	0	0	1	0	2	0	1	1	0	0	0	0	0		0
รถบรรทุก	ไม่ประจำทาง	ความเร็วเกิน	78	68	62	28	68	74	97	82	56	72	49	66	101	92		71
		ไม่แสดงตน	10,168	9,974	8,937	4,453	8,980	10,300	10,543	10,539	10,333	9,150	4,686	9,221	10,525	10,467		9,163
		ชั่วโมงการทำงานเกิน	4,212	3,887	3,802	2,160	2,635	3,459	3,739	4,051	4,229	3,690	2,280	3,177	3,951	4,106		3,527
	ส่วนบุคคล	ความเร็วเกิน	42	40	55	28	42	42	49	56	40	44	43	47	59	33		44
		ไม่แสดงตน	2,387	2,434	2,346	1,489	2,275	2,462	2,553	2,587	2,548	2,453	1,571	2,403	2,532	2,526		2,326
		ชั่วโมงการทำงานเกิน	999	994	1,108	833	859	973	987	1,113	1,087	1,130	849	1,027	1,112	1,069		1,010

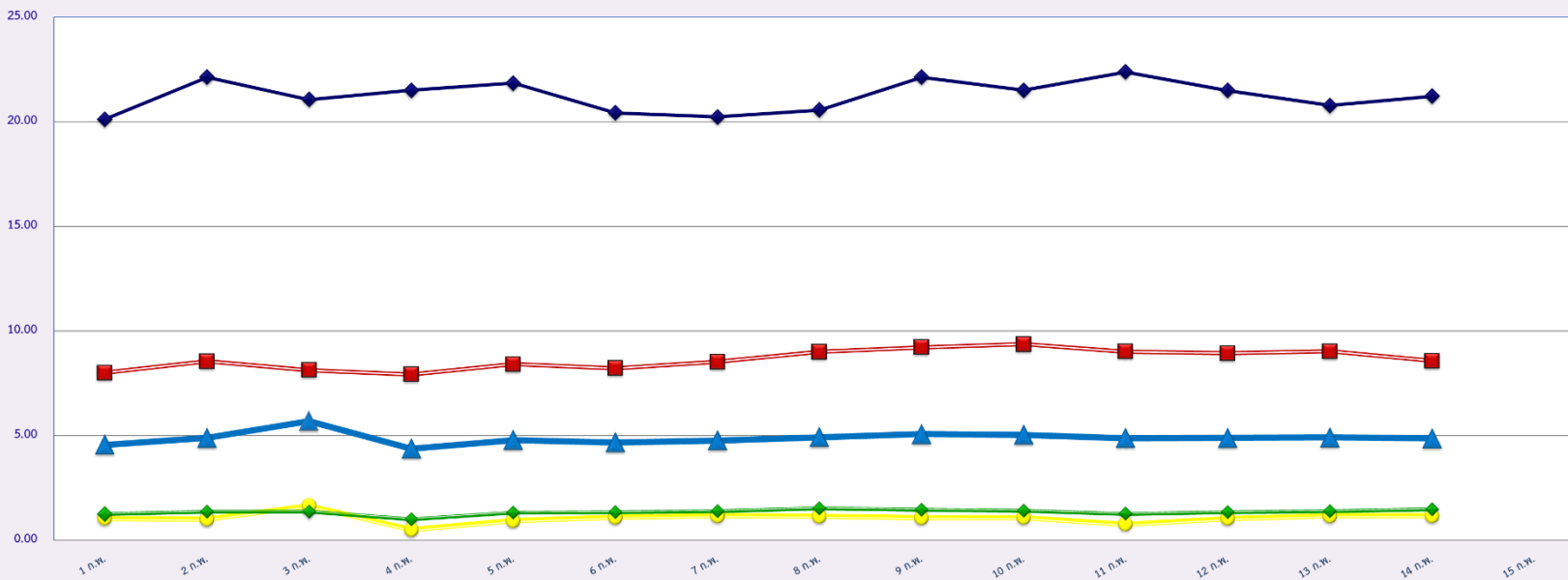
รายงานสถิติความเร็วเกินของรถตู้โดยสารประจำทาง หมวด 2 (บขส.)

ประจำเดือน กุมภาพันธ์ 2561

พื้นที่		วันที่														
		1 ก.พ.	2 ก.พ.	3 ก.พ.	4 ก.พ.	5 ก.พ.	6 ก.พ.	7 ก.พ.	8 ก.พ.	9 ก.พ.	10 ก.พ.	11 ก.พ.	12 ก.พ.	13 ก.พ.	14 ก.พ.	15 ก.พ.
กรุงเทพมหานคร	จำนวน(คัน)	355	429	429	481	413	389	375	390	444	463	554	390	385	390	
	ร้อยละ	7.03	8.51	8.51	9.54	8.20	7.73	7.44	7.75	8.81	9.18	10.99	7.75	7.64	7.75	
ทั่วประเทศ	จำนวน(คัน)	1,617	1,831	1,831	1,860	1,827	1,664	1,635	1,652	1,820	1,818	1,910	1,794	1,710	1,706	
	ร้อยละ	32.01	36.33	36.31	36.88	36.29	33.06	32.44	32.81	36.13	36.06	37.89	35.64	33.94	33.89	

สถิติรถที่มีความเร็วเกินในรถแต่ละประเภท (ร้อยละ)

ร้อยละ

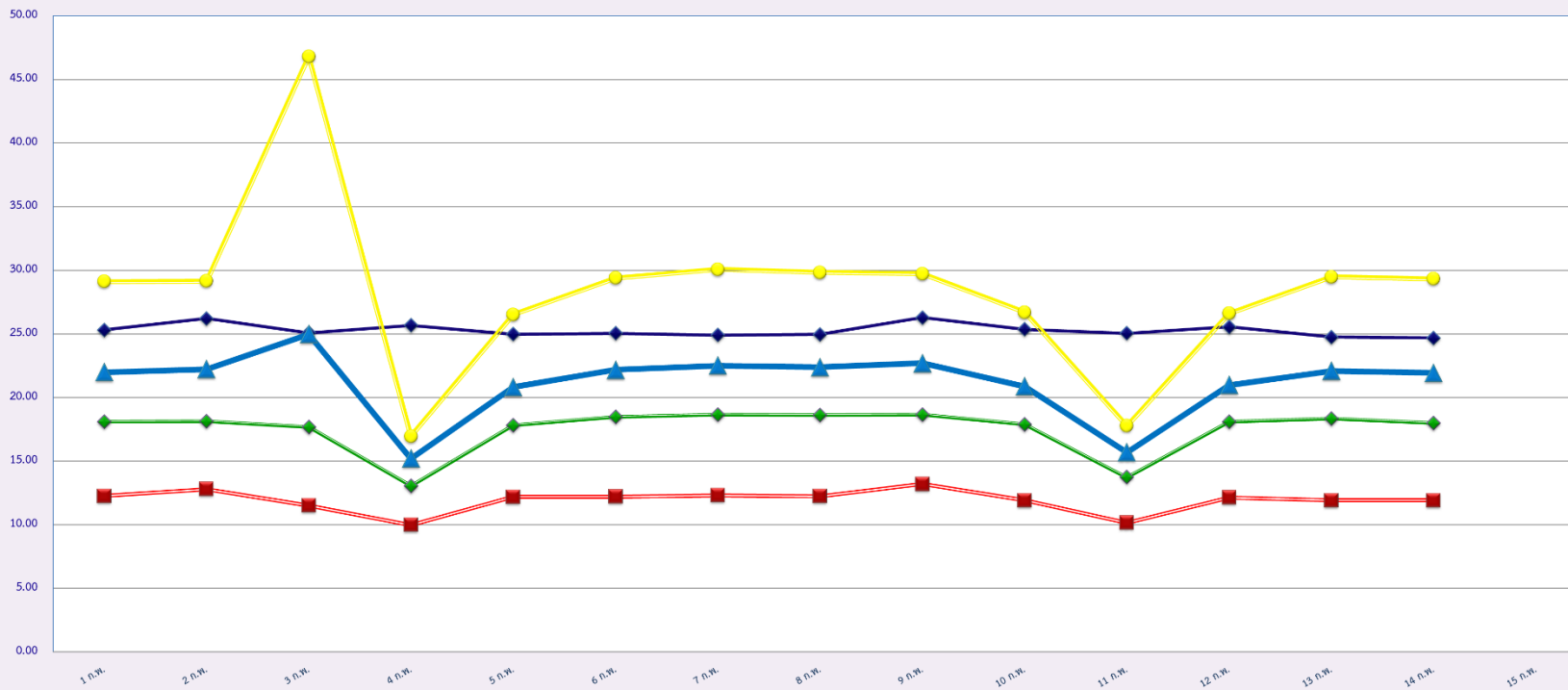


กุมภาพันธ์ 2561

รถโดยสารประจำทาง รถโดยสารไม่ประจำทาง รถบรรทุกไม่ประจำทาง รถบรรทุกส่วนบุคคล แท็กซี่ร้อยละ

สถิติการไม่แสดงตนของพนักงานขับรถในรถแต่ละประเภท (ร้อยละ)

ร้อยละ



กุมภาพันธ์ 2561

รถโดยสารประจำทาง

รถโดยสารไม่ประจำทาง

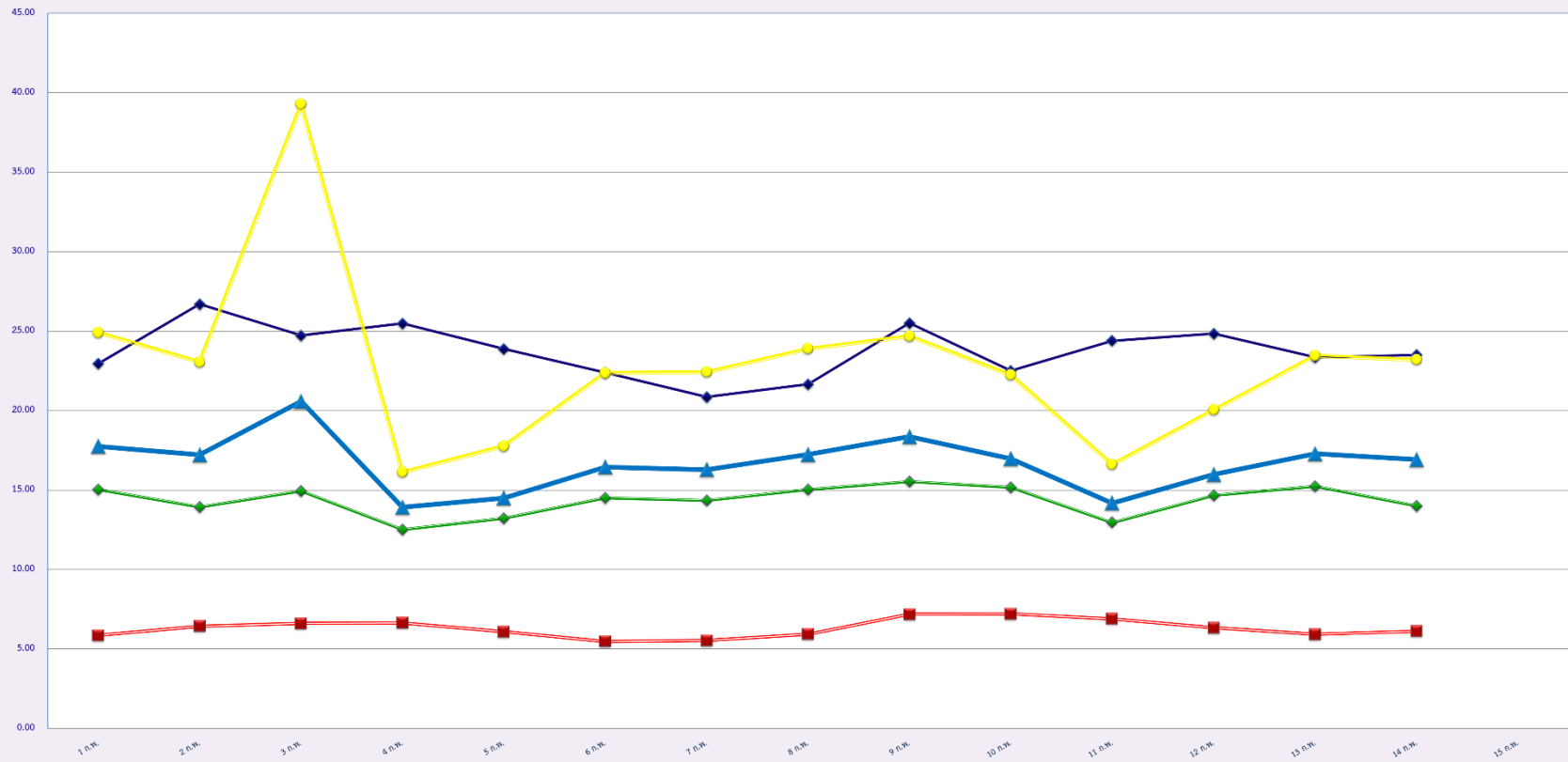
รถบรรทุกไม่ประจำทาง

รถบรรทุกส่วนบุคคล

สำเนียงร้อยละ

สถิติระยะเวลาการทำงานเกินของพนักงานขับรถในแต่ละประเภท (ร้อยละ)

ร้อยละ



รูปภาพที่ 2561

รถโดยสารประจำทาง

รถโดยสารไม่ประจำทาง

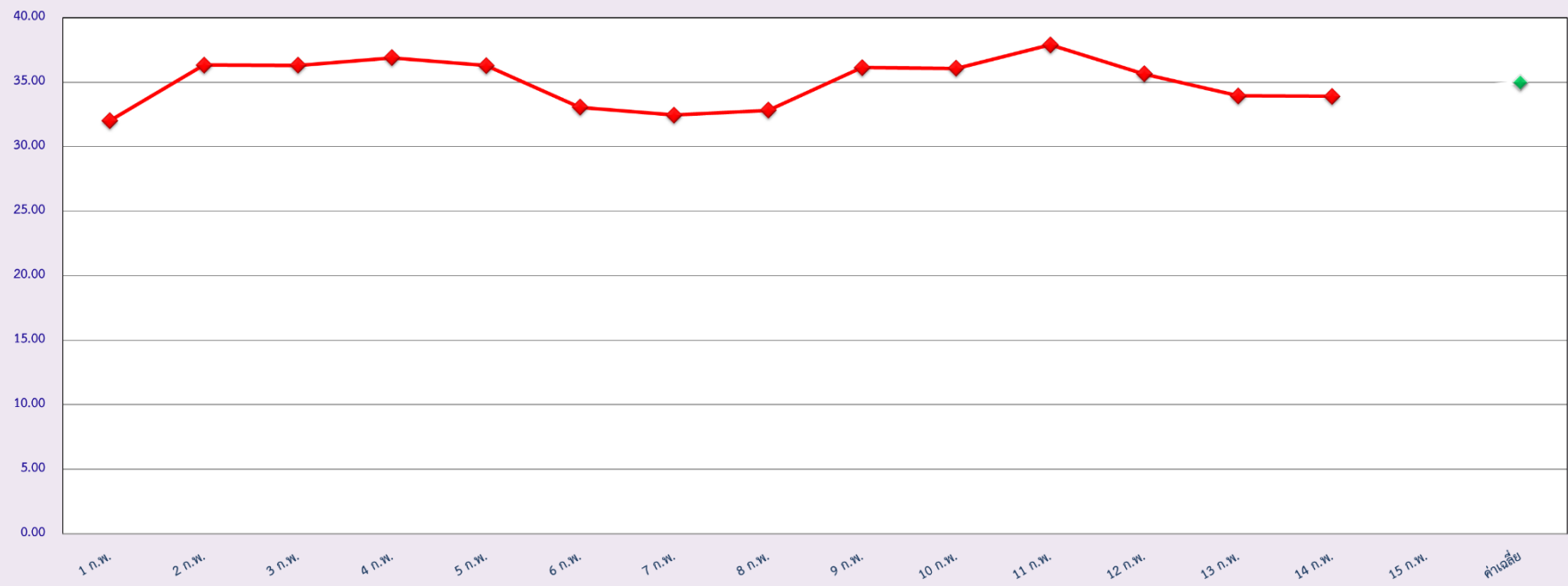
รถบรรทุกไม่ประจำทาง

รถบรรทุกส่วนบุคคล

ค่าเฉลี่ยร้อยละ

ร้อยละ

สถิติรถตู้โดยสารประจำทาง หมวด 2(บขส.)ที่มีความเร็วเกิน (ร้อยละ)



กุมภาพันธ์ 2561